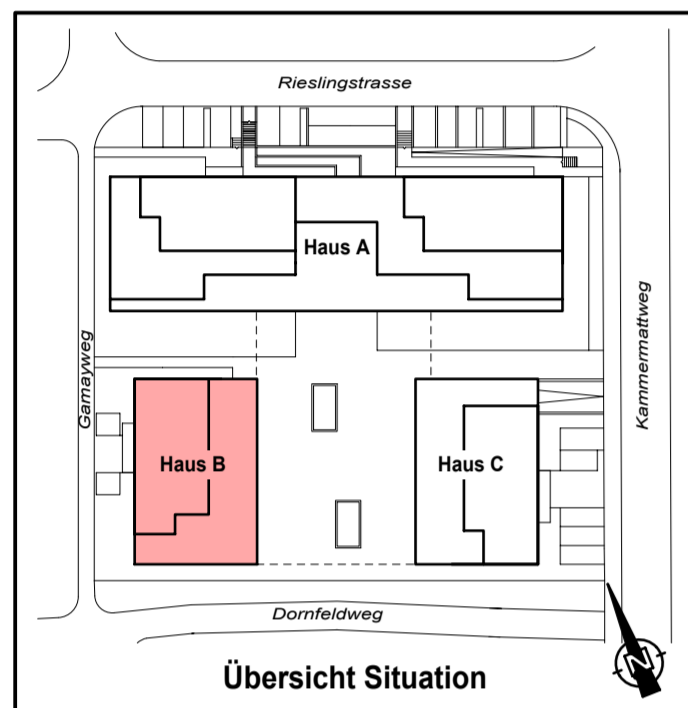


WERKPLANUNG

Projekt	WOHNÜBERBAUUNG MIT 26 WOHNUNGEN, 1 PFLEGEWOHNUNG, SENIOREN-TAGESSTÄTTE UND AUTOEINSTELLHALLE AUF PARZELLE NR. 4210 KAMMERMATTWEG / RIESLINGSTRASSE, 4107 ETTINGEN				
Bauherrschaft	ACAVITA STIFTUNG C/O HANS FREY KERNERSTRASSE 11, 4107 ETTINGEN				
Architekt	Bühler + Partner AG Architekten SIA OTIA SWB Architektur: Wühlmattstrasse 21 CH-4103 Böttingen Tel: 061 421 98 89 Fax: 061 421 65 61 Mail: info@hb-arch.ch Werkplanung (extern): Christoph Keesberg Architekt SIA/BDB Breitenstrasse 54 CH-4007 Basel Tel: 061 681 73 23 Mail: info@keesberg.ch				
Bauleitung	Wirz & Partner Baumanagement AG Uferstrasse 90 CH-4057 Basel Tel: 061 206 80 80 Mail: base@wirz-partner.ch				
Plan Nr.	1325-208 B	Planname	HAUS B - ERDGESCHOSS	Masstab	1:50
Projekt Nr.	1325	Plangröße	84 / 70	Geszeichnet	BS / CKE
		Datum	20.06.2017	Revidiert	18.10.2017

Index	Datum	Name	Änderungen
A	19.07.17	BS	Türhöhen, Fensterhöhen, Fensterstempel ergänzt, Wintergärten - Längsseite Ausstellstoren statt Vertikalstoren
B	18.10.17	BS	Briefkastenanlage geändert, Küchen gemäss Detailpläne angepasst



HAUS A				
AG	A31	A32	A32	
2.OG	A21	A22	A23	A24 A25
1.OG	A11	A12	A13	A14 A15
EG	Pflanzgegend		Tagesstätte	
UG				

HAUS B		HAUS C	
AG	B31	B32	C31
2.OG	B21	B22	C21 C22
1.OG	B11	B12	C11 C12
EG	B01	B02	C01 C02
UG			

Übersicht Geschosse mit WHG-Nummern

±0.00 = OK FERTIG BODEN ERDGESCHOSS - HAUS A/B/C = 322.00 M.Ü.M.

- Sämtliche Masse sind vom Unternehmer am Bau zu kontrollieren.
- Bei Unstimmigkeiten der Masse, hat er sich umgehend an die Bauleitung zu wenden.

- Für sämtliche Ausführungen und Einlagen gilt die neue Schallschutzvorschrift - SIA 181
- Türhöhen verstehen sich ab OK fertig Schwelle (höherer FB) bis UK roh Sturz.
- Alle Innen- und Aussenwände sind auf Schall-Wandlager zu stellen - Presskork Pronovo Typ 1073, je Seite 2.5cm über das Mauerwerk vorstehend.
- Alle Innen- und Aussenwände haben ein Deckenaufleger - Presskork Pronovo Typ 1073
- Übergang und Anschluss Beton <-> Backstein mit Dämmeinlage Isover PS81 von 10mm.
- In allen Räumen ausser Nassräumen sind die Fenster 15mm in den Raum zu setzen.
- In Nassräumen sind die Fenster 25 mm in den Raum zu setzen.
- Kalksandsteinwände, die nach Raumstempel nicht verputzt sind, sind als Sichtmauerwerk auszuführen

Legende

Schraffuren

	Beton		Wärmedämmung
	Vorfabrizierte Betonelemente		Vorwand-Element raumhoch
	Backstein		Vorwand-Element halbhoch
	Kalksandstein		
	Gips-Wandbauplatten		

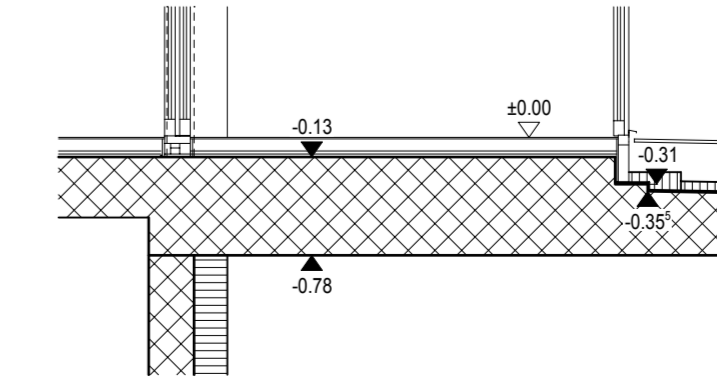
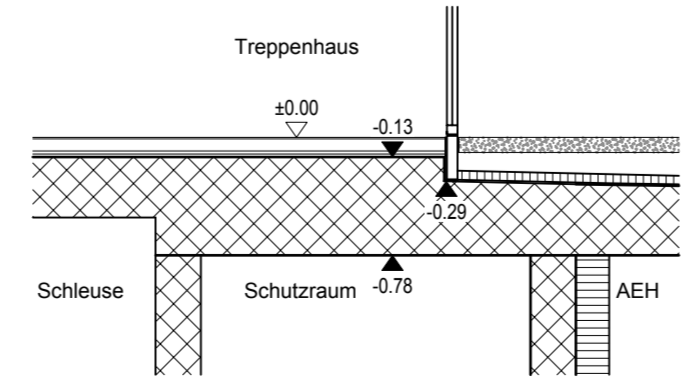
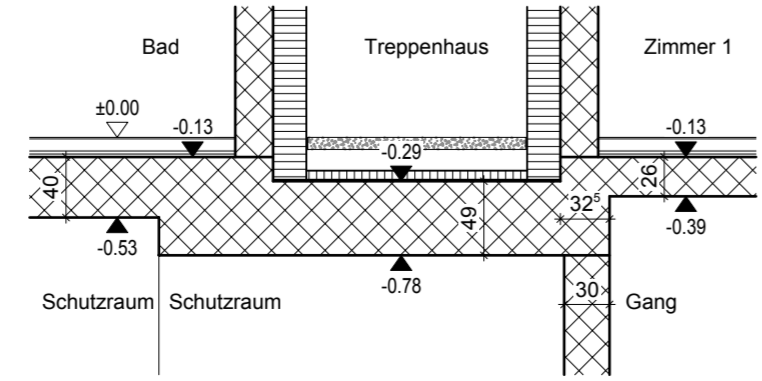
Symbole

±0.00	Fertig Boden	B	Boden
-0.13	Roh Boden	W	Wand
		D	Dicke
		BF	Bodenfläche

Abkürzungen

OK	Oberkante	VRS	Verbunddraffstoren	NÜ	Notüberlauf	KS	Küchschrank
UK	Unterkante	EL	elektrischer Antrieb	FS	Fallstrang	BO	Backofen
FB	Fertig Boden	AFB	Aluminiumfensterbank	FS	Fallstrang	DA	Dunststabszug
RB	Roh Boden	BFB	Betonfensterbank	HTR	Handtuchradiator	GWA	Geschirrspüler
RD	Roh Decke	HST	Hebe-Schiebe-Türe	LT	Luftwäschetrockner	PT	Panzertüre
SW	Schwelle	VSG	Verbundscheibeheliosglas	WM	Waschmaschine	PD	Panzerdeckel
BR	Brüstung	LS	Lichtschacht	TU	Tumbler (Wäschetrockner)	UV	Überdruckventil
ST	Sturz	BA	Bodenablauf	RH	Raumhoch	VA	Ventilationsaggr.
DIL	Dilatation	DW	Dachwasser				

SAV	Sanitärverteilung	E30	Brandschutztüre EI 30	RWA	Rauch- und Wärmeabzug	TS	Türschlosser
BHV	Bodenheizverteilung	WLF	Wasserföschposten	F/NL	Notleuchte mit Piktogramm		
ELV	Elektroverteilung	HFL	Handfeuerlöcher	NL	Notleuchte "weiss"		



Teilschnitt 3 - 3

Teilschnitt 2 - 2

Teilschnitt 1 - 1

